



7-LETNIA
POTRÓJNA
GWARANCJA

NOWY ELEKTRYCZNY MG4



Get more



Get more

Już od 100 lat MG jest pionierem w tworzeniu popularnych samochodów sportowych, spełniając marzenia milionów entuzjastów na całym świecie. Marka pozostaje wierna pierwotnej wizji dostarczania dostępnych, innowacyjnych i pięknych aut. Samochody MG łączą w sobie legendarną brytyjską tradycję motoryzacyjną z bezkompromisowym designem oraz nowoczesnymi technologiami.

Bądź gotów na więcej

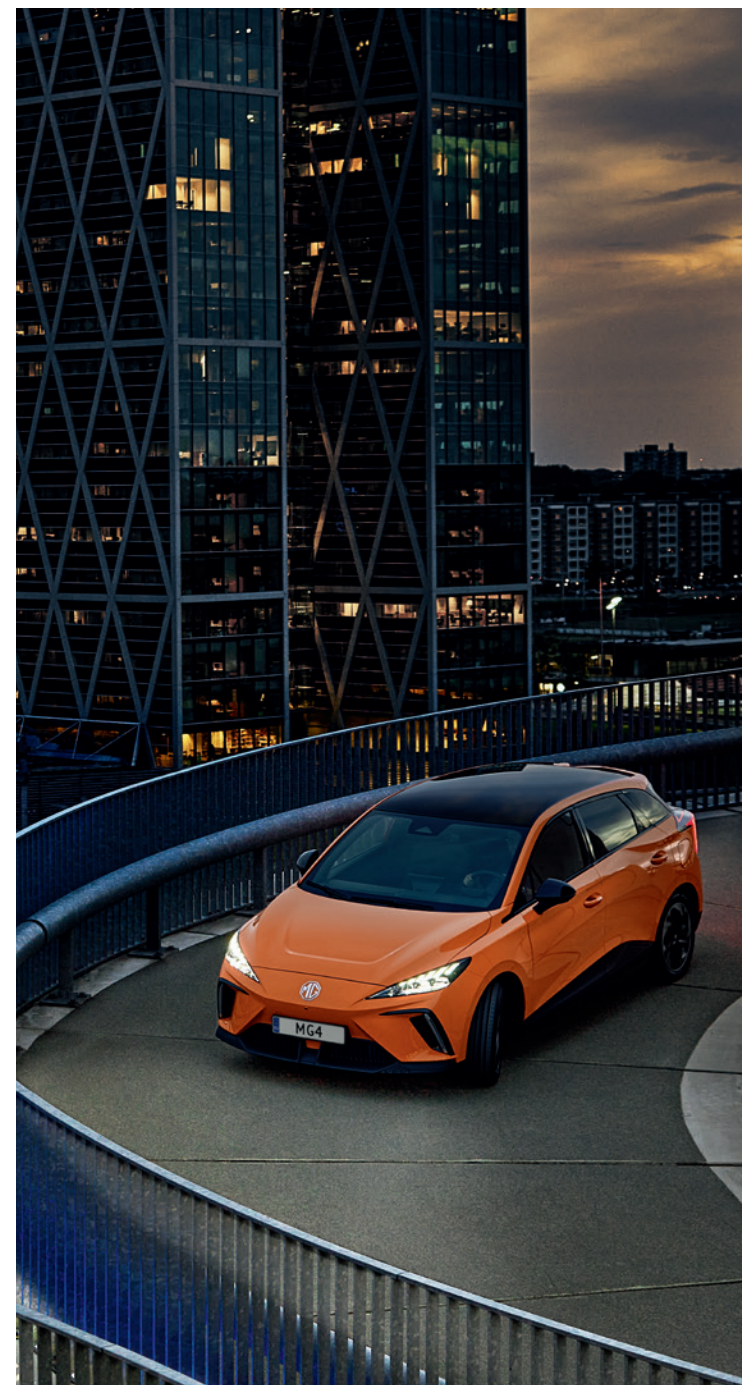
Więcej kilometrów zasięgu.
Więcej stylu. Więcej przestrzeni.
Nowy elektryczny MG4 to miejski hatchback bez kompromisów. Stworzony z myślą o łatwiejszym dostępie do elektryczności i wyposażony w najnowocześniejsze rozwiązania oraz inteligentną technologię. Niezwykle przyjazny dla środowiska. Cichy, a przy tym imponujący.





Elektryk od startu do mety

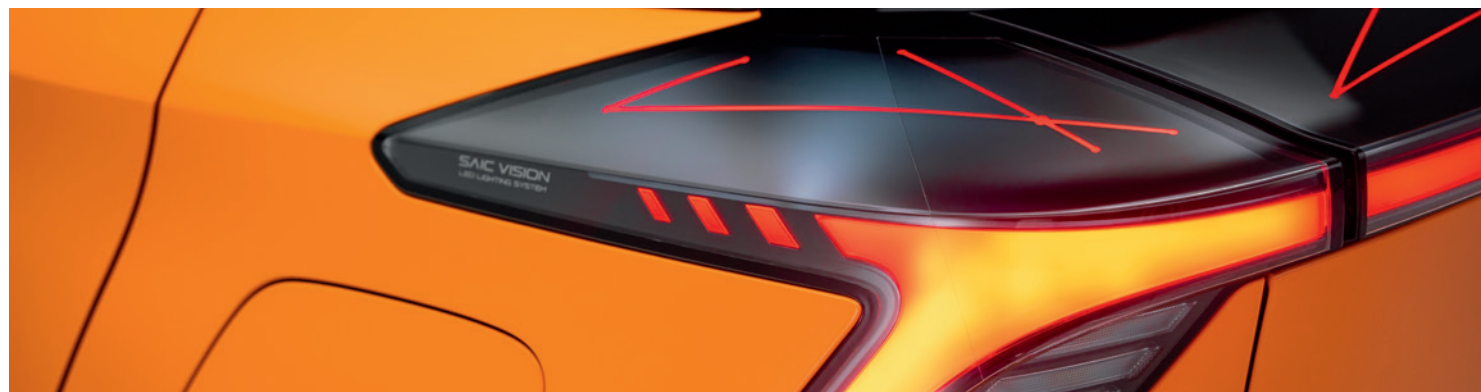
Dzięki zasięgowi do 520 km (zgodnie z normą WLTP) idealnie nadaje się zarówno do codziennych wyjazdów, jak i okazjonalnych weekendowych wypadów z bliskimi.



Street art Street smart

Elektryczny MG4 swobodnie łączy futurystyczny, wyrazisty wygląd zewnętrzny z minimalistycznym, przyjaznym dla użytkownika wystrojem wnętrza. Wyposażony w inteligentny system oświetlenia i aerodynamiczny dwukolorowy dach, jest po prostu arcydziełem, które wyprzedza swoje czasy... i innych.





Wyróżnia się z daleka i z bliska

Stworzony, aby przyciągać spojrzenia, elektryczny MG4 wyróżnia się charakterystycznymi reflektorami LED oraz dwuskrzydłowym spojlerem zintegrowanym z trzecimi światłami stop. Wnętrze kryje prosty, a zarazem zaawansowany cyfrowy wirtualny kokpit i ekran dotykowy z funkcją dostarczania informacji i rozrywki oraz dwuramienną kierownicę. A to wszystko dla komfortu i przyjemności z jazdy.



Czysta energia, czysta przyjemność

Napędzany silnikiem elektrycznym o mocy 180 kW, przyspiesza od 0 do 100 km/h w zaledwie 6,5 sekundy (dane dla wersji Luxury Long-Range).

Napęd na tylne koła w połączeniu z rozkładem masy 50 : 50 pomaga pokonywać ostre zakręty i ciasne łuki. Układ AccurateSteering zapewnia zwiększoną precyzję i lepszą sterowność.

Większa moc i płynniejsza jazda – taki powinien być miejski pojazd elektryczny.



Pełna sterowność i kontrola

Nie ma dwóch takich samych podróży. Dlatego elektryczny MG4 oferuje pięć spersonalizowanych trybów jazdy: standard, eko, sport, zima i tryb użytkownika. Wszystko po to, aby zapewnić doświadczenie komfortowej jazdy, gdziekolwiek koła poniosą. Co więcej, najnowszy układ hamulcowy Continental i hamulce tarczowe na wszystkie koła sprawiają, że każda podróż będzie znacznie bezpieczniejsza niezależnie od odległości i warunków panujących na drodze.



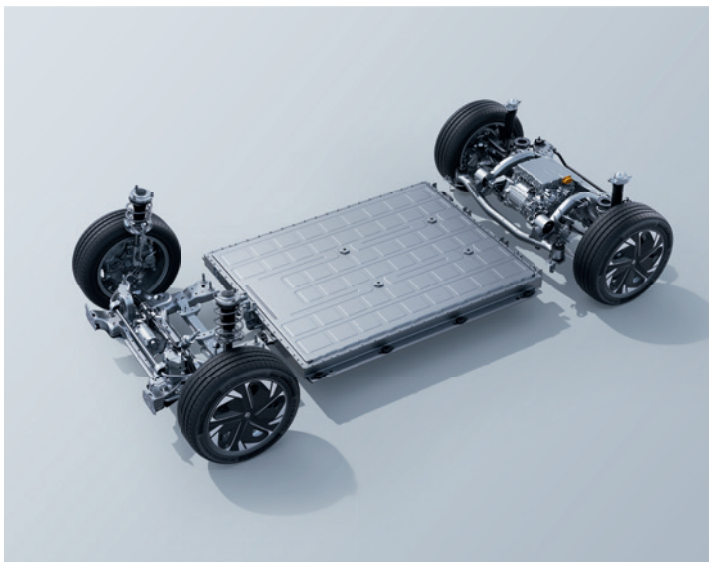


Dłuższa podróż, szybsze ładowanie

Elektryczny MG4, z całkowicie nową modułową platformą Scalable EV, oferuje niezwykły zasięg 520 km (WLTP). Szybkie ładowanie prądem stałym o mocy 135 kW umożliwia doładowanie akumulatora do 80% w zaledwie 35 minut, a trójfazowe ładowanie prądem zmiennym pozwala na pełne naładowanie akumulatora w ciągu nocy (około 6,5 godziny przy mocy 11 kW). Zaawansowany system zarządzania akumulatorem zapewnia stabilny, ale skuteczny zasięg w chłodniejszym klimacie i aktywnie podgrzewa akumulator, aby poprawić wydajność ładowania.

Sprawdzone bezpieczeństwo

Ultrakompaktowy, zaawansowany akumulator One-Pack został przetestowany zgodnie z najbardziej rygorystycznymi europejskimi i międzynarodowymi normami dotyczącymi akumulatorów. Akumulatory o pojemności 51 kWh, 64 kWh i 77 kWh mają wysokość zaledwie 110 mm, co pod względem rozmiarów czyni je liderami na rynku.



Nowy model, nowa platforma

Elektryczny MG4 to pierwszy model marki oparty na całościowo nowej platformie MSP (Modular Scalable Platform) opracowanej przez SAIC Motor, spółkę macierzystą dla MG. Inteligentna konstrukcja pozwala na zapewnienie dodatkowych korzyści w zakresie organizacji przestrzeni wewnętrznej, kontroli ciężaru i bezpieczeństwa.

Przy niezmiennych wymiarach zewnętrznych można było uzyskać większą przestrzeń wewnętrzną i znacznie zmniejszoną masę pojazdu, co przekłada się na większą wydajność i lepszą sterowność.



Jeden system, wiele korzyści

Stworzony według nowego projektu zaawansowany system chłodzenia został uzupełniony systemem One-Pack Battery oferującym trzy znaczące korzyści: wysoką integrację, bardzo długą żywotność i najwyższy stopień ochrony przed niestabilnością termiczną.



Lepsze osiągi, więcej zabawy

Poznaj możliwości platformy MSP
– przekonasz się, że elektryczny
MG4 XPOWER jest skonstruowany
tak, aby przenieść Twoją jazdę
na wyższy poziom.



Dwusilnikowy napęd

Dzięki silnikowi napędzającemu tylne koła i drugiemu napędzającemu koła przednie elektryczny MG4 XPOWER dysponuje maksymalną mocą 320 kW i maksymalnym momentem obrotowym 600 Nm, co pozwala przesuwać granice. To trzeba poczuć, żeby uwierzyć.



Napęd na wszystkie koła

Możesz rządzić na drodze dzięki ciągłej, dynamicznej kontroli momentu obrotowego na wszystkich kołach, zapewniającej lepszą stabilność prowadzenia i przyjemniejsze wrażenia z jazdy.

Kontroler startu

Aktywuj XPOWER w trybie sport, a doświadczysz niezrównanego przyspieszenia, które pozwala uzyskać 100 km/h w zaledwie 3,8 sekundy.



Design, który przyciąga spojrzenia

Zaprojektowany tak, by wzbudzać zazdrość, elektryczny MG4 XPOWER ma wygląd, który dorównuje wrażeniom z jazdy.



Alcantara®

Materiały Eco-Alcantara® tworzą ekskluzywny wystrój wnętrza MG4 i zapewniają wyjątkowe odczucia – tylko w modelu elektrycznym MG4 XPOWER.



Hunter Green

Zupełnie nowy, ekskluzywny kolor specjalnie dla elektrycznego MG4 XPOWER.



Sportowe zaciski hamulca i 18-calowe felgi

Kontroluj drogę jak nigdy dotąd za sprawą lepszego sterowania i dzięki zwiększonej skuteczności hamowania.



MG iSMART Geniusz w prostocie

Nowy elektryczny MG4 jest standardowo wyposażony w naszą innowacyjną technologię MG iSMART, która płynnie integruje samochód, internet i komunikację z użytkownikiem. Możesz sterować samochodem bez użycia rąk za pomocą zestawu głośnomówiącego, a także zlokalizować zaparkowany samochód lub pobliski punkt ładowania za pomocą aplikacji mobilnej MG. Możesz także wstępnie uruchomić system klimatyzacji, aby schłodzić lub ogrzać wnętrze samochodu, jeszcze zanim do niego wsiądziesz.

Dobra komunikacja

Skorzystaj z klucza w technologii Bluetooth, a na ekranie dotykowym o przekątnej 10,25 cala znajdź miejsce docelowe i słuchaj muzyki online za pomocą jednego kliknięcia lub dwóch kliknięć. Wypróbuj harmonogram ładowania akumulatora i utwórz hotspot Wi-Fi dla podróżujących z Tobą pasażerów. Albo po prostu sprawdź pogodę przed wyjazdem. To wszystko dzięki technologii MG iSMART.



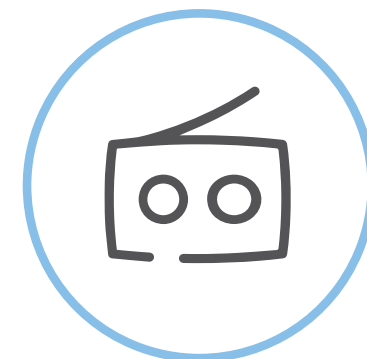
MG iSMART – aplikacja



Apple CarPlay™
i Android Auto™



Planowanie
ładowania



DAB+



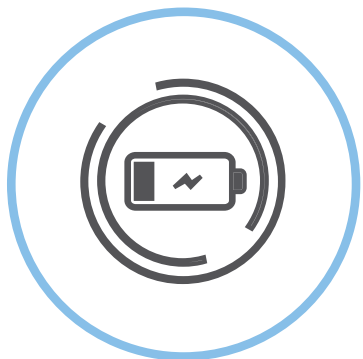
Diagnostyka
stanu pojazdu



Planowanie
trasy



Zablokuj/odblokuj
samochód



Pokaż zasięg
i znajdź punkt
ładowania



Zlokalizuj
samochód



Pilot
w aplikacji



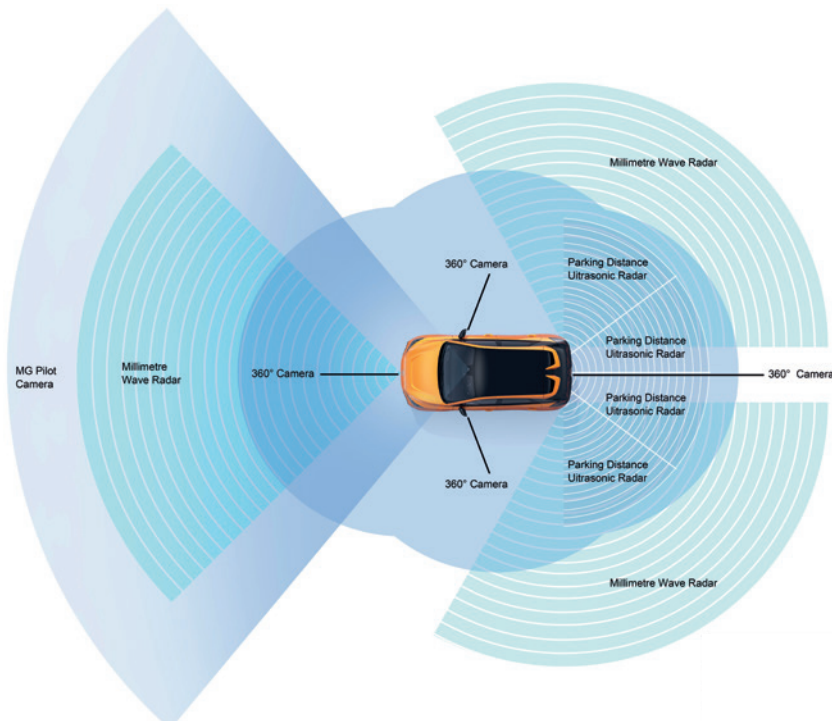
Klucz
Bluetooth



Pilot MG

Bezpieczniejsza podróż

Elektryczny MG4 oferuje w standardzie zaawansowany system bezpieczeństwa opracowany przez MG. Pilot MG to system częściowo zautomatyzowanych technologii wspomagających kierowcę, które zapewnią Ci większą pewność w czasie jazdy.





- ✓ Adaptacyjny tempomat (ACC)
- ✓ Inteligentna kontrola świateł drogowych (IHC)
- ✓ Asystent prędkości (SAS)
- ✓ Automatyczne hamowanie awaryjne (AEB)
- ✓ Ostrzeżenie przed niekontrolowaną zmianą pasa ruchu (LDW)
- ✓ Asystent jazdy w korku (TJA)
- ✓ Asystent utrzymania pasa ruchu (LKA)
- ✓ Ostrzeżenie przed niezamierzoną zmianą pasa ruchu (LCW)
- ✓ Awaryjne utrzymanie pasa ruchu (ELK)*
- ✓ Monitorowanie martwego pola (BSM)
- ✓ Ostrzeżenie o ruchu poprzecznym z tyłu pojazdu (RCTA)
- ✓ Ostrzeżenie przed otwarciem drzwi (DOW)
- ✓ Ostrzeżenie o kolizji z tyłu (RCW)

* Tylko pas/krawędź drogi.



Większa wygoda, większe bezpieczeństwo

Kompaktowy elektryczny hatchback MG4 oferuje zaskakująco przestronne wnętrze, które może pomieścić pięcioosobową rodzinę, a składana w proporcji 60 : 40 tylna kanapa zapewnia dodatkową elastyczność w gospodarowaniu przestrzenią. Wewnątrz znajduje się również dużo miejsca przeznaczonego na schowki, co pozwala na efektywne i wygodne przechowywanie potrzebnych rzeczy.

Ponadto kamera 360° rejestruje otoczenie wokół pojazdu w czasie rzeczywistym, redukując martwe punkty i sprawiając, że jazda oraz parkowanie są o wiele łatwiejsze i bezpieczniejsze.



...a to jeszcze nie wszystko

Chcesz ładować urządzenia zewnętrzne? Skorzystaj z technologii V2L o mocy 2200 W. W Twoim sprzęcie wyczerpały się baterie? Skorzystaj z ładowarki bezprzewodowej. Uciąż 500 kg – jest. Bezkluczykowe wejście – oczywiście. Uruchamianie bez kluczyka – robi wrażenie. Pożegnaj się z przyciskiem Start/Stop. Aby uruchomić pojazd, wystarczy docisnąć pedał hamulca. Aby się zatrzymać, wystarczy wcisnąć dźwignię zmiany biegów do pozycji „tryb parkowania” i zwolnić pedał hamulca. Mobilność elektryczna w najlepszym wydaniu.



Twoje auto. Twój styl

Wybierz wariant wyposażenia: Standard, Comfort, Luxury, Luxury

Long-Range, XPOWER i przyciągaj spojrzenia, gdziekolwiek pojedziesz.



● Czarny „Pebble Black”
(metalik)



● Szary „Andes Grey”
(metalik)



● Pomarańczowy „Fizzy Orange”
(trójwarstwowy)



● Czerwony „Diamond Red”
(trójwarstwowy)



● Srebrny „Medal Silver”
(metalik)



○ Biały „Dover White”
(metalik)



● Zielony „Hunter Green”
(matowy)

Wybierz własny styl

Cztery warianty do wyboru

Standard i Comfort



Czarne wnętrze:
czarna tapicerka materiałowa

Luxury



Czarna tapicerka PU
+ materiałowa

Luxury (opcja)



Siedziska PU + dwukolorowa
tapicerka materiałowa
szaro-biała

XPOWER



Alcantara® + PU Seats



Felga aluminiowa 17" z dwukolorowym
kołpakiem – Standard i Comfort



Alufelga aluminiowa 18" z dwukolorowym
kołpakiem – Luxury i Luxury Long-Range



Felga aluminiowa 18"
ze sportowym zaciskiem – XPOWER



PARAMETRY TECHNICZNE*

WYMIARY I WAGA	STANDARD	COMFORT	LUXURY	LUXURY LONG-RANGE	XPOWER
Długość (mm)	4287	4287	4287	4287	4287
Szerokość (mm)	1836	1836	1836	1836	1836
Wysokość (mm)	1504	1504	1516	1516	1516
Rozstaw osi (mm)	2705	2705	2705	2705	2705
Prześwit bez obciążenia / z obciążeniem (mm)	150/117	150/117	160/132	160/132	160/132
Tylna przestrzeń bagażowa (rozłożone / złożone, l)	363/1177	363/1177	350/1165	363/1165	363/1177
Masa bez obciążenia (kg)	1655	1685	1685	1751	1803
Technicznie dopuszczalna maksymalna masa całkowita (kg)	2103	2133	2133	2209	2261
Technicznie dopuszczalna masa z obciążeniem każdej osi (kg)		przód: 935 / tył: 1198		przód: 1070 / tył: 1250	
Uciąg (przyczepa niehamowana, kg)		500		500	
Uciąg (przyczepa hamowana, kg)		500		500	

SILNIK ELEKTRYCZNY I AKUMULATOR

Typ	Synchroniczny z magnesem trwałym (PMSM)	Synchroniczny z magnesem trwałym (PMSM)	Synchroniczny z magnesem trwałym (PMSM)	Synchroniczny z magnesem trwałym (PMSM)	Synchroniczny z magnesem trwałym (PMSM)
Maksymalna moc netto (kW)	125	150	150	180	320
Maksymalny moment obrotowy (Nm)	250	250	250	350	600
Akumulator (kWh)	51	64	64	77	64
Maksymalna moc ładowarki pokładowej (6,6 kW)	●	○	○	○	○
Maksymalna moc ładowarki pokładowej (11 kW)	-	●	●	●	●
Maksymalna moc ładowania DC (kW)	117	135	135	144	140
Czas ładowania DC 10-80% (min)	40	35	35	38	26

OSIĄGI

Prędkość maksymalna (km/h)	160	160	160	180	200
Przyspieszenie 0-100 km/h (s)	7,7	7,9	7,9	6,5	3,8
Zasięg EV (WLTP, km)	350	450	435	520	385
Zużycie energii elektrycznej (Wh/km)	170	160	166	166	187

* Ostateczna wersja zależy od zasad homologacji.

WYPOSAŻENIE

	STANDARD	COMFORT	LUXURY	LUXURY LONG-RANGE	XPOWER
BEZPIECZEŃSTWO					
Automatyczny hamulec postojowy	•	•	•	•	•
Elektryczny hamulec postojowy	•	•	•	•	•
ISOFIX w tylnych fotelach z górnym punktem mocowania paska i dolnym punktem kotwiczenia	•	•	•	•	•
System monitorowania ciśnienia w oponach (TPMS)	•	•	•	•	•
PODUSZKI POWIETRZNE					
Przednie poduszki powietrzne dla kierowcy i pasażera	•	•	•	•	•
Boczne poduszki powietrzne dla kierowcy i pasażera z przodu	•	•	•	•	•
Boczne poduszki kurtynowe dla kierowcy i pasażera	•	•	•	•	•
Wyłącznik bocznej poduszki powietrznej pasażera z przodu	•	•	•	•	•
PILOT MG					
Tempomat adaptacyjny (ACC)	•	•	•	•	•
Automatyczne hamowanie awaryjne (AEB)	•	•	•	•	•
Inteligentna kontrola świateł drogowych (IHC)	•	•	•	•	•
Asystent prędkości (SAS)	•	•	•	•	•
Asystent jazdy w korku (TJA)	•	•	•	•	•
Ostrzeżenie o niestabilnej jeździe (UDW)	•	•	•	•	•
Ostrzeżenie przed niekontrolowaną zmianą pasa ruchu (LCW)	•	•	•	•	•
Asystent utrzymania pasa ruchu (LKA)	•	•	•	•	•
Awaryjne utrzymanie pasa ruchu (ELK)	-	-	•	•	•
Asystent zmiany pasa ruchu (LCA)	-	-	•	•	•
Monitorowanie martwego pola (BSM)	-	-	•	•	•
Ostrzeżenie o ruchu poprzecznym z tyłu pojazdu (RCTA)	-	-	•	•	•
Ostrzeżenie o możliwej kolizji z tyłu (RCW)	-	-	•	•	•
Ostrzeżenie przed otwarciem drzwi (DOW)	-	-	•	•	•

WYPOSAŻENIE (CD.)

ŚWIATŁA	STANDARD	COMFORT	LUXURY	LUXURY LONG-RANGE	XPOWER
Światła do jazdy dziennej LED	•	•	•	•	•
Światła drogowe LED	•	•	•	•	•
Przednie kierunkowskazy zintegrowane ze światłami przednimi	•	•	-	-	-
Przednie kierunkowskazy LED z pionowym ułożeniem	-	-	•	•	•
Narożne światła tylne LED z oświetleniem dekoracyjnym	•	•	-	-	-
Tylne światła LED na całej szerokości pojazdu z oświetleniem dekoracyjnym	-	-	•	•	•
Tylny reflektor przeciwmgłowy	•	•	•	•	•
Automatyczny czujnik światła	•	•	•	•	•
Wysoko zamontowane światło hamowania	•	•	•	•	•

ASYSTENT PARKOWANIA

Tylny czujnik parkowania	•	•	•	•	•
Kamera 360° z wizualizacją przezroczystego samochodu	-	-	•	•	•

PAS BEZPIECZEŃSTWA

Przedni trzypunktowy z napinaczem i ogranicznikiem napięcia	•	•	•	•	•
Tylny dla trzech foteli, trzypunktowy z napinaczem	•	•	•	•	•
Układ przypominania o zapięciu przednich i tylnych pasów bezpieczeństwa	•	•	•	•	•

WYGODA

System V2L (dwukierunkowe ładowanie) – wymaga dokupienia adaptera	•	•	•	•	•
Przednie gniazdo 12 V	•	•	•	•	•
Lampka oświetlająca bagażnik	•	•	•	•	•
Osłona przeciwsłoneczna	•	-	-	-	-
Osłona przeciwsłoneczna z lusterkiem	-	•	•	•	•
Lusterko wewnętrzne z automatycznym zapobieganiem oślepieniu	-	-	•	•	•

WYPOSAŻENIE (CD.)

OGRZEWANIE, WENTYLACJA, KLIMATYZACJA	STANDARD	COMFORT	LUXURY	LUXURY LONG-RANGE	XPOWER
Pompa ciepła	-	-	•	•	•
Automatycznie sterowana klimatyzacja	•	•	•	•	•

ELEKTRYCZNIE STEROWANE SZYBY

Automatyczne podnoszenie i opuszczanie bocznej szyby kierowcy z systemem zapobiegania przytrzaśnięciu	•	•	-	-	-
Automatyczne podnoszenie i opuszczanie wszystkich szyb	-	-	•	•	•
System zapobiegania przytrzaśnięciu dla wszystkich szyb	-	-	•	•	•

KIEROWNICA

Obszycie materiałem PU	•	-	-	-	-
Imitacja skóry (mikrofibra)	-	•	•	•	•
Ogrzewanie kierownicy	-	-	•	•	•
Kierownica wielofunkcyjna z 4-stopniową regulacją	•	•	•	•	•

INFORMACJE I ROZRYWKA

7-calowy wirtualny panel przyrządów	•	•	•	•	•
DAB+	•	•	•	•	•
4 głośniki	•	•	-	-	-
6 głośników	-	-	•	•	•
1 mikrofon	•	•	-	-	-
2 mikrofony	-	-	•	•	•
3 porty USB (z przodu: 1x USB A + 1x USB C / tył: 1x USB A)	•	•	•	•	•
Bezprzewodowa ładowarka do telefonów komórkowych	-	-	•	•	•
Bluetooth	•	•	•	•	•

MG iSMART

iSMART Lite 10,25"	•	•	-	-	-
Aplikacja mobilna ze zdalnym sterowaniem	•	•	•	•	•

WYPOSAŻENIE (CD.)

	STANDARD	COMFORT	LUXURY	LUXURY LONG-RANGE	XPOWER
MG iSMART (CD.)					
Apple CarPlay/Android Auto	•	•	•	•	•
iSMART 10,25"	-	-	•	•	•
Sterowanie głosowe	-	-	•	•	•
Informacje o ruchu drogowym w czasie rzeczywistym	-	-	•	•	•
Nawigacja	-	-	•	•	•
Hotspot Wi-Fi	-	-	•	•	•
DOSTĘP I URUCHAMIANIE					
Zdalne zamykanie	•	•	•	•	•
Bezkluczykowe otwieranie	•	•	•	•	•
Automatyczny start (aby uruchomić samochód, wystarczy nacisnąć pedał hamulca)	•	•	•	•	•
FOTELE					
Fotel kierowcy regulowany w 6 kierunkach	•	•	•	•	•
Elektryczna regulacja fotela kierowcy	-	-	•	•	•
Fotel pasażera z przodu regulowany w 4 kierunkach	•	•	•	•	•
Kieszonki na mapy za przednimi fotelami	-	-	•	•	•
Fotele materiałowe	•	•	-	-	-
Fotele PU + materiałowe	-	-	•	•	-
Fotele Alcantara® + obicie PU	-	-	-	-	•
Ogrzewanie przednich foteli	-	-	•	•	•
Tylne fotele składane 40/60	•	•	•	•	•
NA ZEWNĄTRZ					
Nisko zamontowany spojler	•	•	-	-	-
Wysoko zamontowany podwójny spojler	-	-	•	•	•
Bezszkielekowa wycieraczka przednia	•	•	•	•	•
Przyciemniane szyby	•	•	•	•	•

WYPOSAŻENIE (CD.)

	STANDARD	COMFORT	LUXURY	LUXURY LONG-RANGE	XPOWER
NA ZEWNĄTRZ (CD.)					
Tylna okna zapewniające prywatność	-	•	•	•	•
Aktywna żaluzja atrapy chłodnicy	-	•	•	•	•
LUSTERKA ZEWNĘTRZNE					
Ręcznie składane + ogrzewane	•	•	-	-	-
Automatycznie składane + ogrzewane	-	-	•	•	•
FELGI I OPONY					
215/50 R17 95V	•	•	-	-	-
Alufelga 17" z dwukolorowym kołpakiem	•	•	-	-	-
235/45 R18	-	-	•	•	•
Alufelga 18" z dwukolorowym kołpakiem	-	-	•	•	-
Alufelga 18" ze sportowym zaciskiem	-	-	-	-	•
Zestaw naprawczy do opon	•	•	•	•	•
Sportowy zacisk hamulcowy	-	-	-	-	•
KOLORY NADWOZIA					
Czarny „Pebble Black” (metalik)	○	○	○	-	-
Czerwony „Diamond Red” (trójwarstwowy)	○	○	○	-	-
Srebrny „Medal Silver” (metalik)	○	○	○	-	-
Biały „Dover White” (standard)	•	•	•	-	-
Pomarańczowy „Fizzy Orange” (trójwarstwowy)	○	○	○	-	-
Szary „Andes Grey” (metalik)	○	○	○	-	-
Czarny „Pebble Black” z czarnym dachem (metalik)	-	-	-	○	○
Czerwony „Diamond Red” z czarnym dachem (trójwarstwowy)	-	-	-	○	○
Biały „Dover White” z czarnym dachem (standard)	-	-	-	•	•

WYPOSAŻENIE (CD.)

	STANDARD	COMFORT	LUXURY	LUXURY LONG-RANGE	XPOWER
KOLORY NADWOZIA (CD.)					
Szary „Andes Grey” z czarnym dachem (metalik)	-	-	-	○	○
Srebrny „Medal Silver” z czarnym dachem (metalik)	-	-	-	○	○
Pomarańczowy „Fizzy Orange” z czarnym dachem (trójwarstwowy)	-	-	-	○	○
Zielony „Hunter Green” z czarnym dachem (matowy)	-	-	-	-	○
KOLORY WNĘTRZA					
Czarny	●	●	●	●	-
Alcantara® czarne wnętrze	-	-	-	-	●
Dwukolorowe (szary/biały)	-	-	○	○	-

- standardowe wyposażenie
- opcjonalne wyposażenie
- niedostępne



Prezentowany model jest przykładowy i może mieć wyposażenie dodatkowe.

MG4 – zużycie energii elektrycznej: 160-187 Wh/km, zasięg EV (WLTP): 350-520 km.

Wartości określa się na podstawie metody pomiaru odnoszącej się do cyklu ważonego WLTP. Podane wartości określono w celach porównawczych. Wartości zasięgu mogą odbiegać od rzeczywistych, ponieważ nie uwzględniają różnicowanego stylu ani warunków jazdy, rodzaju nawierzchni, temperatury otoczenia, trybu pracy klimatyzacji itp. Czas ładowania akumulatora może być różny w zależności od różnych czynników, takich jak np. temperatura otoczenia, dostępność energii w punkcie ładowania, stosowanie specyficznych wtyczek, korzystanie z funkcji klimatyzacji, stan naładowania, stan i wiek akumulatora. Informacje o działaniach dotyczących odzysku i recyklingu samochodów wycofanych z eksploatacji znajdują się u autoryzowanych dealerów marki MG. Informacje dotyczące „7 year triple care warranty” znajdują się na stronie www.mgmotor.pl. Niniejsza informacja nie stanowi oferty w rozumieniu art. 66 Kodeksu cywilnego.

→ mgmotor.pl

ELEKTRYCZNY MG4 JEST OBJĘTY GWARANCJĄ NA 7 LAT / 150 000 KM

- ⊕ Podstawowa gwarancja na pojazd: 7 lat / 150 000 km
- ⊕ Elektryczny układ napędowy HV: 7 lat / 150 000 km
- ⊕ Zestaw zasilający (akumulator HV): 7 lat / 150 000 km
- ⊕ Gwarancja na perforację nadwozia (na skutek korozji): 7 lat / bez ograniczenia kilometrów
- ⊕ Program Assistance: 1. rok wliczony w cenę, a od 2. do 7. roku dla klientów, którzy posiadają pełną historię serwisową u dealera MG

Warunki

Dołożono wszelkich starań, aby treść tej broszury była rzetelna i aktualna w momencie publikacji (marzec 2024 r.). Prosimy pamiętać, że przedstawione kolory i akcesoria służą wyłącznie do celów poglądowych. Przedstawione kolory i odcienie wykończenia podlegają ograniczeniom druku i mogą się różnić od rzeczywistych kolorów wykończenia i lakieru. MG Motor Europe prowadzi politykę ciągłego doskonalenia i zastrzega sobie prawo do wprowadzania zmian bez uprzedzenia i w dowolnym momencie w zakresie kolorów, akcesoriów, materiałów, projektu, kształtu, specyfikacji i modeli. Produkcja poszczególnych pozycji może zostać zaprzestana w dowolnym momencie. Rzeczywiste dane techniczne mogą się różnić w poszczególnych pojazdach. Aby uzyskać najnowsze informacje, skontaktuj się z lokalnym dealerm MG.

Opublikowano: marzec 2024 r. Wersja 2.